

PLANS DE RÉSERVATION

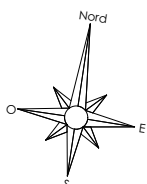
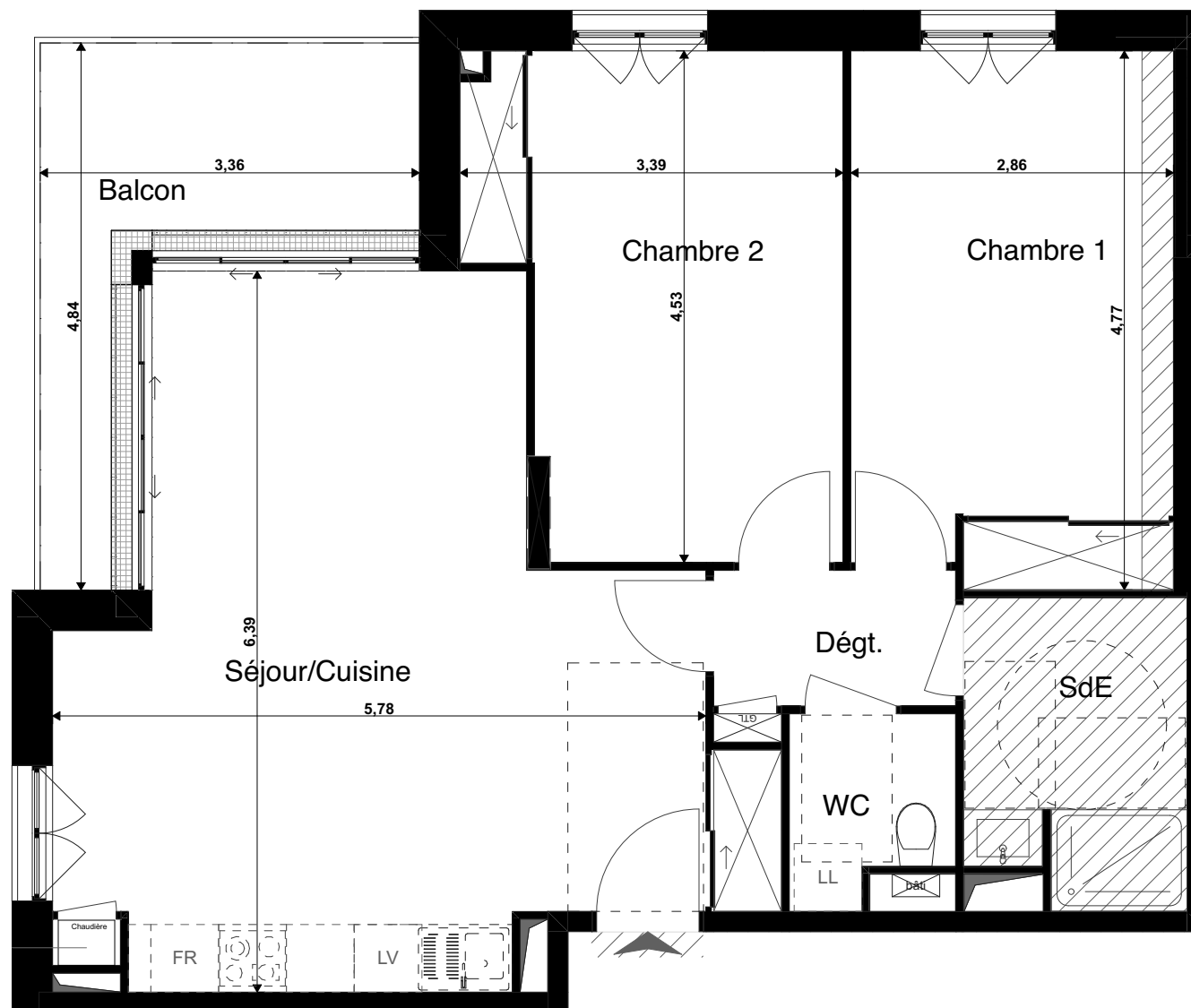





**Le Domaine de
La Chanterie**
SAINT-CYR-SUR-LOIRE
37540
Rue de la Chanterie

| | |
|----------------|------|
| Bâtiment | A |
| Niveau d'étage | R+1 |
| Appartement | A107 |
| Type | III |

TABLEAU DES SURFACES

| Pièces | Surface en m ² |
|----------------|----------------------------|
| Chambre 1 | 13,36 |
| Chambre 2 | 13,41 |
| Dégt. | 2,57 |
| SdE | 5,16 |
| Séjour/Cuisine | 29,24 |
| WC | 2,24 |
| TOTAL : | 65,98 m² |
| Balcon | 7,58 |



-  Gaine Technique
-  Tableau électrique
-  Soffite
HSP : 2,20m env.

05 Février 2020

INDICE : 01

ARCH
PARALLÈLES
ITEC
PARALLÈLES
TURE

Parallèles Architecture

PLESSIS PROMOTION
CRÉATEUR IMMOBILIER

TELIAPROMOTION

Les surfaces, côtes, gaines, retombées, soffites et faux plafonds ainsi que l'emplacement des sanitaires ne sont pas tous figurés ou le sont à titre indicatif. Des modifications sont susceptibles d'être apportées à ce plan en fonction des impératifs administratifs, des contraintes techniques de conception et des tolérances d'exécutions, tant en ce qui concerne les dimensions libres que les équipements et les réseaux divers, les appareillages sanitaires et électriques. Seuls seront fournis les équipements figurant sur le descriptif en annexe de l'acte de vente.