

PLANS DE RÉSERVATION



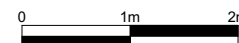
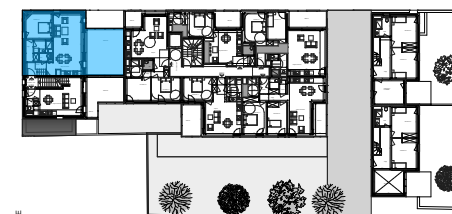
Etik
LA RICHE
37520
Rue Chesneau

| | |
|----------------|-----------|
| Bâtiment | A |
| Niveau d'étage | R+2 |
| Appartement | A201 bas |
| Type | T3 duplex |

Tableau des surfaces (en m²)

| Pièces | Surfaces habitables | Surfaces au sol |
|----------------|----------------------------|----------------------------|
| Chambre 1 | 11,55 | 11,55 |
| Chambre 2 | 15,80 | 18,50 |
| Dégt. | 12,30 | 18,00 |
| Dégt. | 3,42 | 3,42 |
| Entrée | 4,81 | 4,81 |
| SdE | 3,97 | 3,97 |
| SdE | 5,17 | 6,40 |
| Séjour/Cuisine | 30,29 | 30,29 |
| WC | 1,53 | 1,53 |
| WC | 1,09 | 1,09 |
| | 89,93 m² | 99,56 m² |

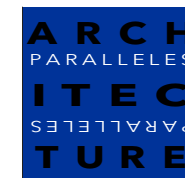
| | |
|----------|-------|
| Terrasse | 30,47 |
|----------|-------|



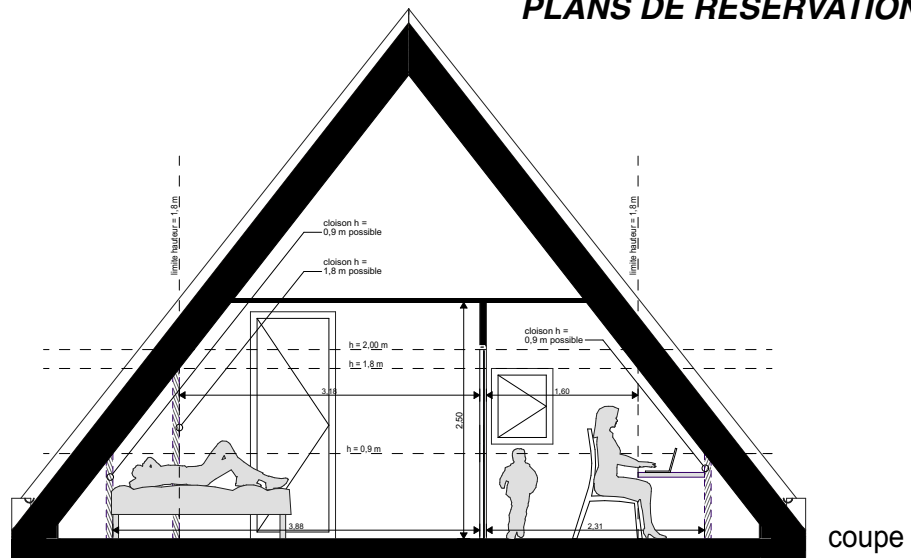
Les surfaces, côtes, gaines, retombées, soffites et faux plafonds ainsi que l'emplacement des sanitaires ne sont pas tous figurés ou le sont à titre indicatif. Des modifications sont susceptibles d'être apportées à ce plan en fonction des impératifs administratifs, des contraintes techniques de conception et des tolérances d'exécutions, tant en ce qui concerne les dimensions libres que les équipements et les réseaux divers, les appareillages sanitaires et électriques. Seuls seront fournis les équipements figurant sur le descriptif en annexe de l'acte de vente.

26 juillet 2022

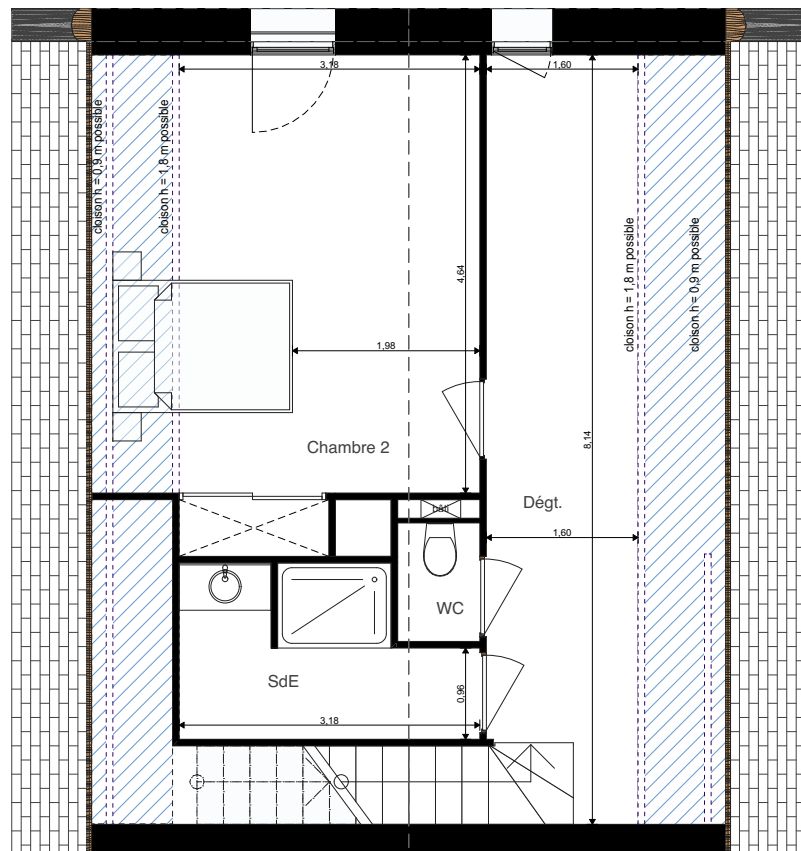
Indice : 3



PLANS DE RÉSERVATION



coupe



plan



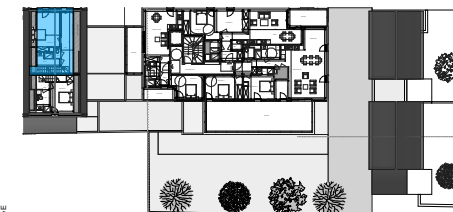
Etik
LA RICHE
37520
Rue Chesneau

| | |
|----------------|-----------|
| Bâtiment | A |
| Niveau d'étage | R+3 |
| Appartement | A201 haut |
| Type | T3 duplex |

Tableau des surfaces (en m²)

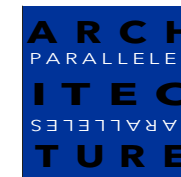
| Pièces | Surfaces habitables | Surfaces au sol |
|----------------|----------------------------|----------------------------|
| Chambre 1 | 11,55 | 11,55 |
| Chambre 2 | 15,80 | 18,50 |
| Dégt. | 12,30 | 18,00 |
| Dégt. | 3,42 | 3,42 |
| Entrée | 4,81 | 4,81 |
| SdE | 3,97 | 3,97 |
| SdE | 5,17 | 6,40 |
| Séjour/Cuisine | 30,29 | 30,29 |
| WC | 1,53 | 1,53 |
| WC | 1,09 | 1,09 |
| | 89,93 m² | 99,56 m² |

| | |
|----------|-------|
| Terrasse | 30,47 |
|----------|-------|



26 juillet 2022

Indice : 3



Les surfaces, côtes, gaines, retombées, soffites et faux plafonds ainsi que l'emplacement des sanitaires ne sont pas tous figurés ou le sont à titre indicatif. Des modifications sont susceptibles d'être apportées à ce plan en fonction des impératifs administratifs, des contraintes techniques de conception et des tolérances d'exécutions, tant en ce qui concerne les dimensions libres que les équipements et les réseaux divers, les appareillages sanitaires et électriques. Seuls seront fournis les équipements figurant sur le descriptif en annexe de l'acte de vente.