

# PLANS DE RÉSERVATION



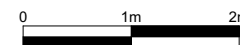
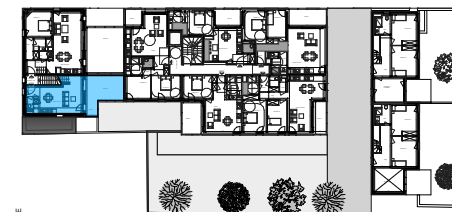
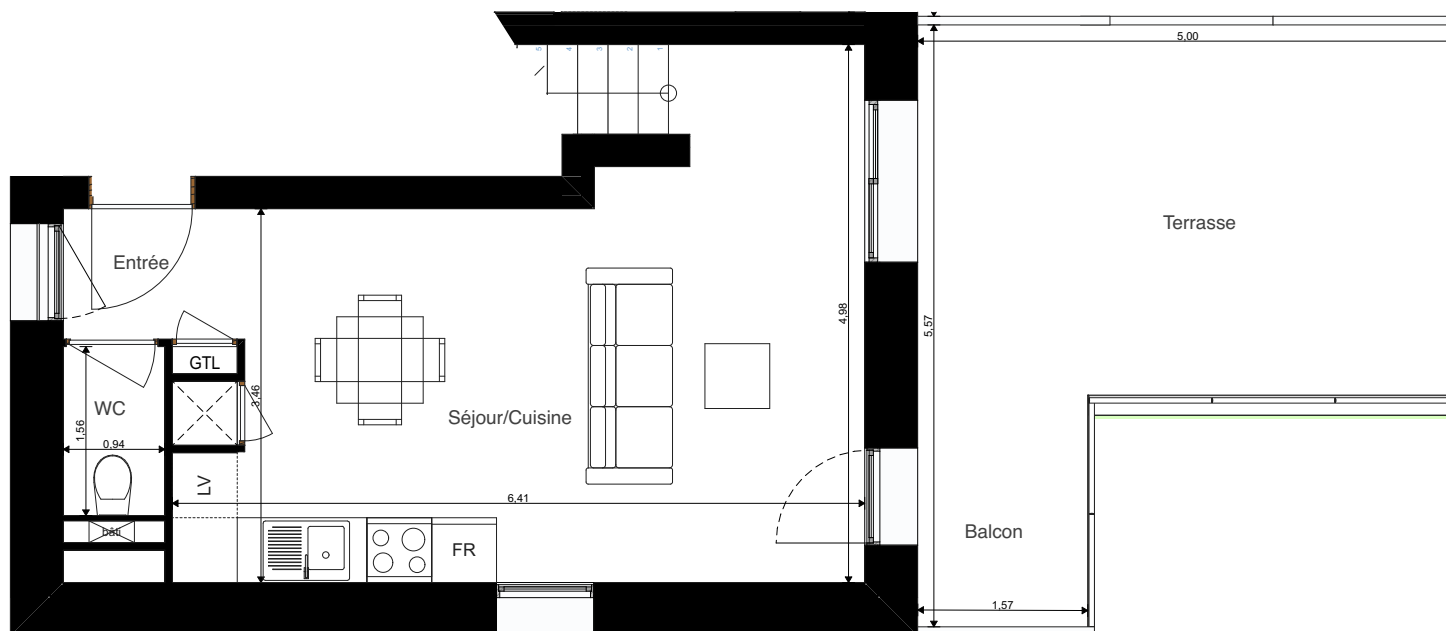
**Etik**  
LA RICHE  
37520  
Rue Chesneau

Bâtiment	A
Niveau d'étage	R+2
Appartement	A202 bas
Type	T2 duplex

**Tableau des surfaces** (en m<sup>2</sup>)

Pièces	Surfaces habitables	Surfaces au sol
Chambre 1	12,84	16,33
Dégt.	2,08	3,40
Entrée	2,03	2,03
SdE	5,23	5,23
Séjour/Cuisine	24,04	24,04
WC	1,47	1,47
	<b>47,69 m<sup>2</sup></b>	<b>52,50 m<sup>2</sup></b>

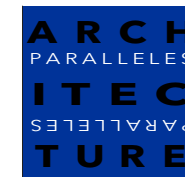
Balcon	3,08
Terrasse	17,46
	<b>20,54 m<sup>2</sup></b>



Les surfaces, côtes, gaines, retombées, soffites et faux plafonds ainsi que l'emplacement des sanitaires ne sont pas tous figurés ou le sont à titre indicatif. Des modifications sont susceptibles d'être apportées à ce plan en fonction des impératifs administratifs, des contraintes techniques de conception et des tolérances d'exécutions, tant en ce qui concerne les dimensions libres que les équipements et les réseaux divers, les appareillages sanitaires et électriques. Seuls seront fournis les équipements figurant sur le descriptif en annexe de l'acte de vente.

26 juillet 2022

Indice : 3



# PLANS DE RÉSERVATION



**Etik**  
LA RICHE  
37520  
Rue Chesneau

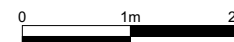
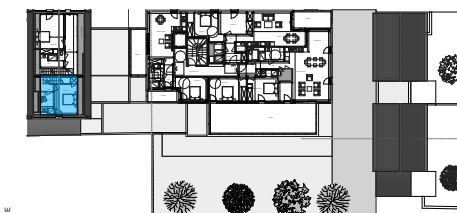
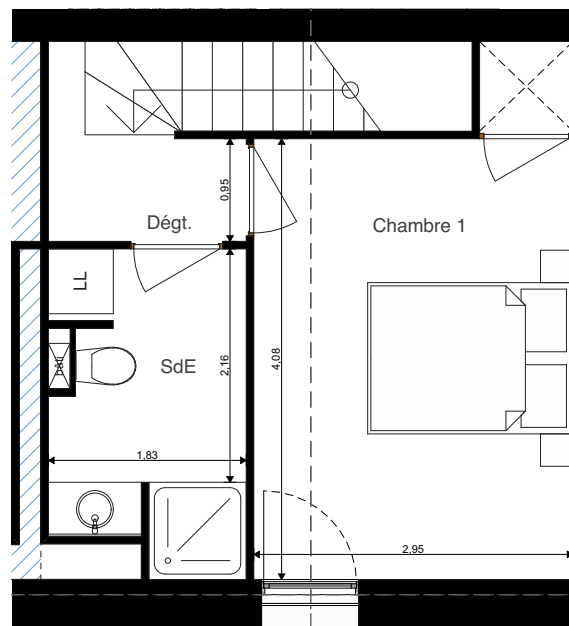
Bâtiment	A
Niveau d'étage	R+3
Appartement	A202 haut
Type	T2 duplex

**Tableau des surfaces** (en m<sup>2</sup>)

Pièces	Surfaces habitables	Surfaces au sol
Chambre 1	12,84	16,33
Dégt.	2,08	3,40
Entrée	2,03	2,03
SdE	5,23	5,23
Séjour/Cuisine	24,04	24,04
WC	1,47	1,47
	<b>47,69 m<sup>2</sup></b>	<b>52,50 m<sup>2</sup></b>

Balcon	3,08
Terrasse	17,46
	<b>20,54 m<sup>2</sup></b>



Les surfaces, côtes, gaines, retombées, soffites et faux plafonds ainsi que l'emplacement des sanitaires ne sont pas tous figurés ou le sont à titre indicatif. Des modifications sont susceptibles d'être apportées à ce plan en fonction des impératifs administratifs, des contraintes techniques de conception et des tolérances d'exécutions, tant en ce qui concerne les dimensions libres que les équipements et les réseaux divers, les appareillages sanitaires et électriques. Seuls seront fournis les équipements figurant sur le descriptif en annexe de l'acte de vente.

26 juillet 2022

Indice : 3

