

# PLANS DE RÉSERVATION

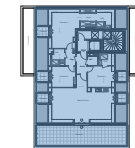
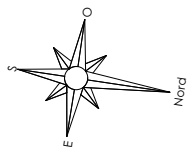
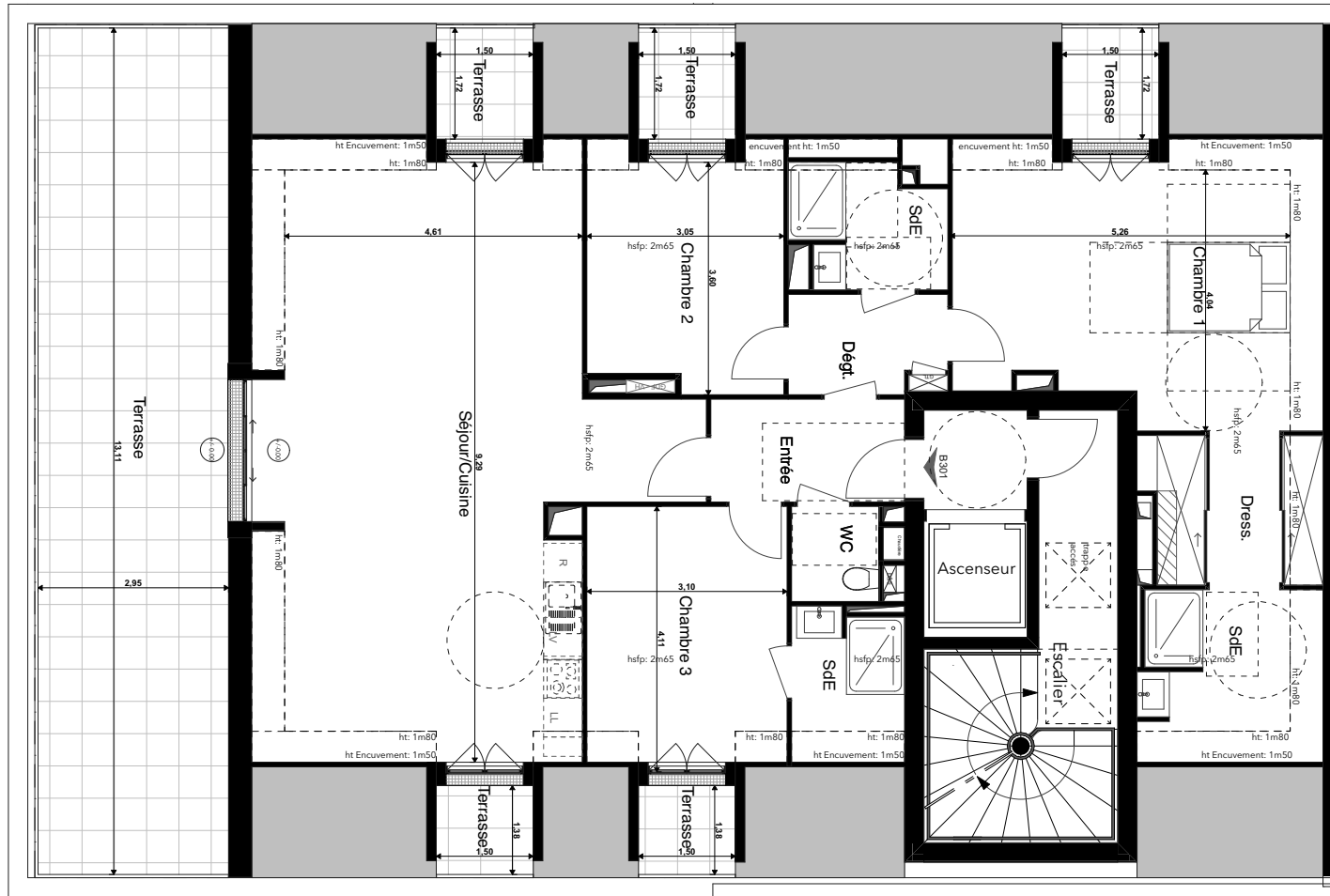


**Le Domaine de  
La Chanterie**  
SAINT-CYR-SUR-LOIRE  
37540  
Rue de la Chanterie

Bâtiment	B
Niveau d'étage	R+3
Appartement	B301
Type	IV

## TABLEAU DES SURFACES

Pièces	Surface en m <sup>2</sup>
Chambre 1	19,32
Chambre 2	10,32
Chambre 3	11,51
Dress.	5,20
Dégt.	3,58
Entrée	4,77
SdE	12,21
Séjour/Cuisine	44,73
WC	1,99
<b>TOTAL :</b>	<b>113,63 m<sup>2</sup></b>
Terrasse	50,82
Chambre 1	23,31
Chambre 2	10,95
Chambre 3	12,28
Dress.	6,23
Dégt.	3,58
Entrée	4,77
SdE	11,50
Séjour/Cuisine	51,32
WC	1,99
<b>TOTAL Surface utile :</b>	<b>125,93 m<sup>2</sup></b>



- Gaine Technique
- Tableau électrique
- Soffite  
HSP : 2,20m env.

26 Octobre 2020

Indice : 14

**ARCH**  
PARALLÈLES  
**ITEC**  
PARALLÈLES  
**TURE**

**Parallèles Architecture**

**PLESSIS PROMOTION**  
CRÉATEUR IMMOBILIER

**TELIAPROMOTION**

Les surfaces, côtes, gaines, retombées, soffites et faux plafonds ainsi que l'emplacement des sanitaires ne sont pas tous figurés ou le sont à titre indicatif. Des modifications sont susceptibles d'être apportées à ce plan en fonction des impératifs administratifs, des contraintes techniques de conception et des tolérances d'exécutions, tant en ce qui concerne les dimensions libres que les équipements et les réseaux divers, les appareillages sanitaires et électriques. Seuls seront fournis les équipements figurant sur le descriptif en annexe de l'acte de vente.